



ФЕДЕРАЛЬНАЯ СЛУЖБА
ГОСУДАРСТВЕННОЙ СТАТИСТИКИ

Оперативные демографические показатели Новгородской области



за январь - декабрь 2022 года



ФЕДЕРАЛЬНАЯ СЛУЖБА
ГОСУДАРСТВЕННОЙ СТАТИСТИКИ

Оперативные демографические показатели

Новгородской области

за январь - декабрь 2022 года

- 01 ЕСТЕСТВЕННОЕ ДВИЖЕНИЕ НАСЕЛЕНИЯ
- 02 РОЖДАЕМОСТЬ
- 03 СМЕРТНОСТЬ
- 04 БРАКИ
- 05 РАЗВОДЫ





ЕСТЕСТВЕННОЕ ДВИЖЕНИЕ НАСЕЛЕНИЯ

ЧЕЛОВЕК



2022 ГОД

январь - декабрь

-5 577

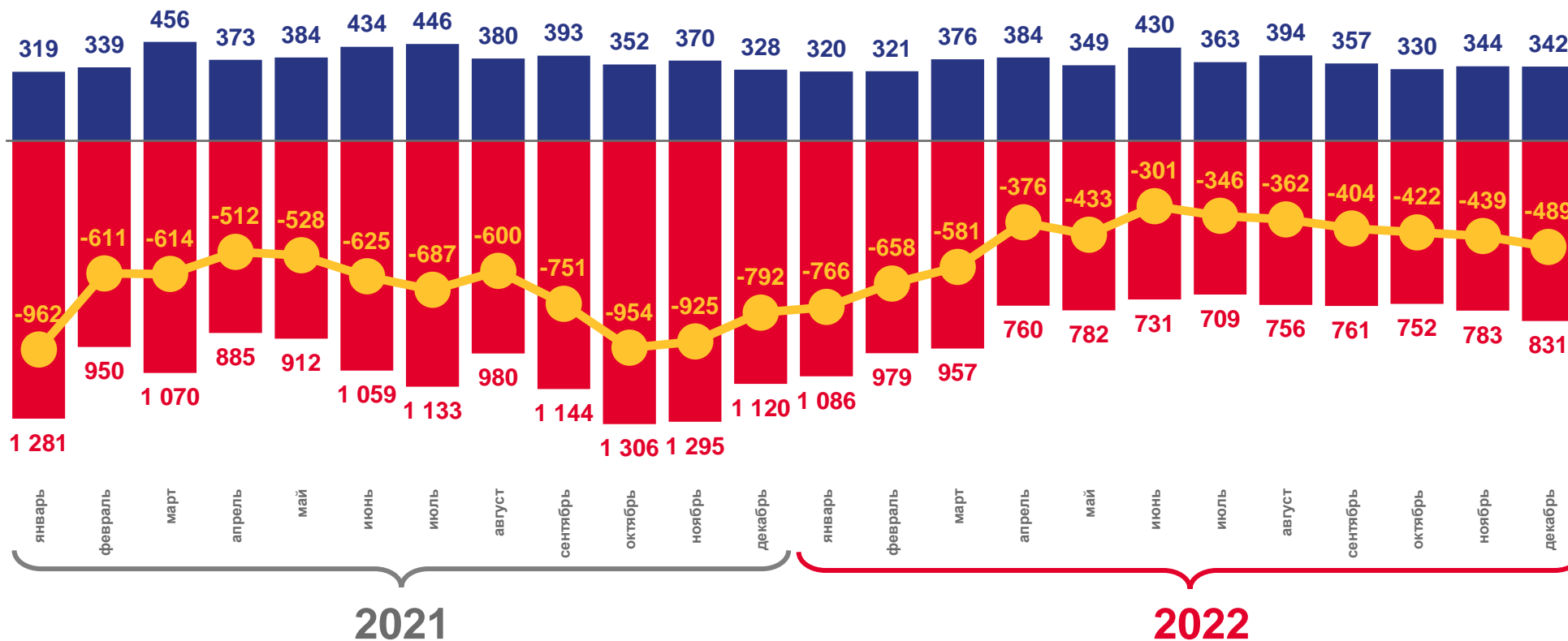
Естественная убыль

-9,5%

В расчете на 1000 человек

-34,5%

Изменение к январю - декабрю 2021 года



■ Число родившихся

■ Число умерших

— Естественная убыль





КОЭФФИЦИЕНТ ЕСТЕСТВЕННОЙ УБЫЛИ НАСЕЛЕНИЯ

НА 1000 ЧЕЛОВЕК НАСЕЛЕНИЯ



Муниципальные образования с наибольшими и наименьшими значениями показателя



5 муниципальных образований
значение показателя **меньше**
или **равно**, чем по области



17 муниципальных образований
значение показателя **больше**, чем по области





ЧИСЛО ЗАРЕГИСТРИРОВАННЫХ РОДИВШИХСЯ

ЧЕЛОВЕК



2022 ГОД

январь - декабрь

4 310

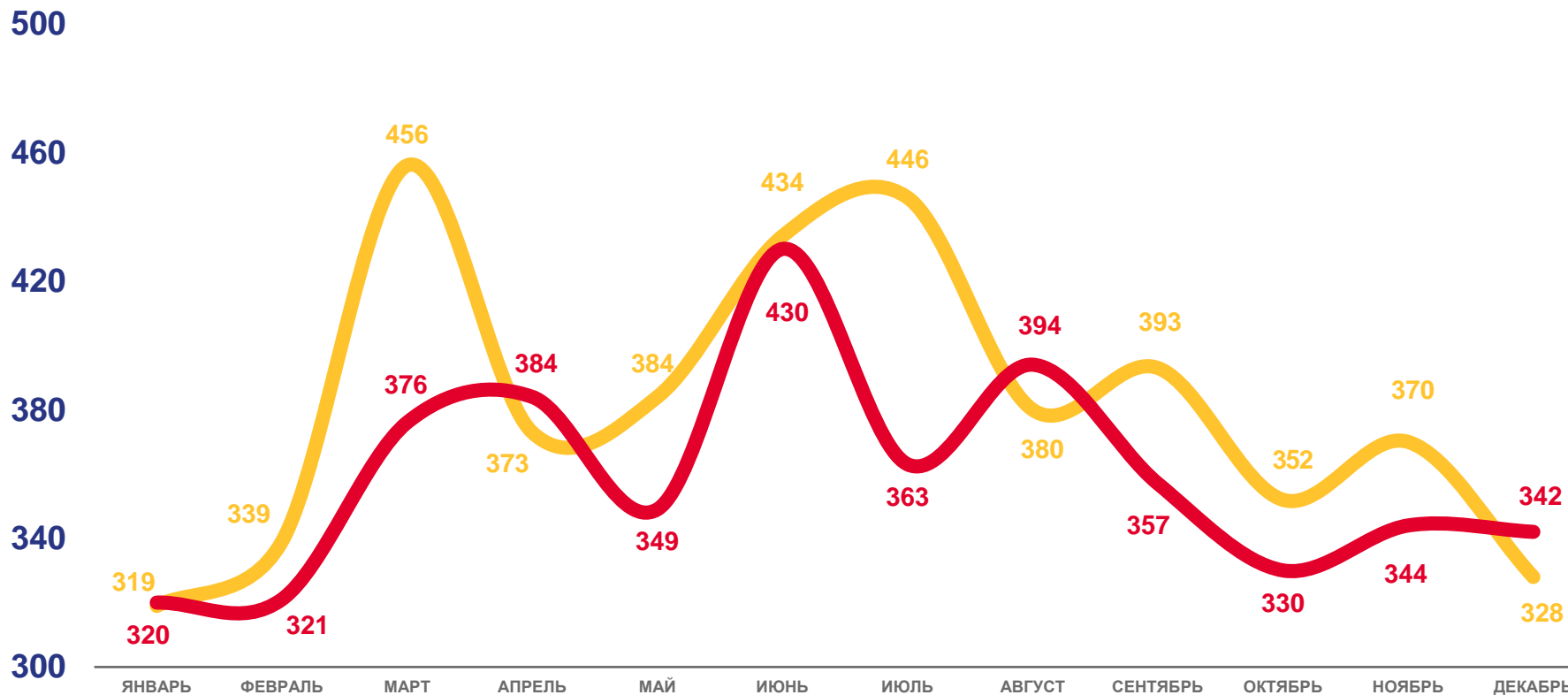
Все население

3 331

Городское население

-5,8%

Изменение
к январю - декабрю 2021 года



2021

2022





1000 чел.

КОЭФФИЦИЕНТ РОЖДАЕМОСТИ

НА 1000 ЧЕЛОВЕК НАСЕЛЕНИЯ



Муниципальные образования с наибольшими и наименьшими значениями показателя



9 муниципальных образований

значение показателя **больше**, чем по области



13 муниципальных образований

значение показателя **меньше**, чем по области





РОДИВШИЕСЯ ЖИВЫМИ ПО ОЧЕРЕДНОСТИ РОЖДЕНИЯ

В % К ОБЩЕМУ ЧИСЛУ РОДИВШИХСЯ ЖИВЫМИ



2022 ГОД

январь - декабрь

Человек *

1 436

Первые

1 550

Вторые

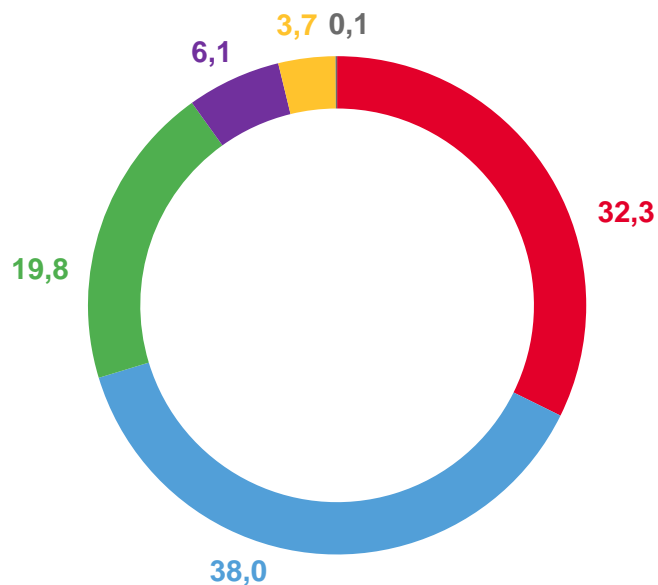
861

Третьи

456

Четвертые и более

2021



○ Первые

○ Третьи

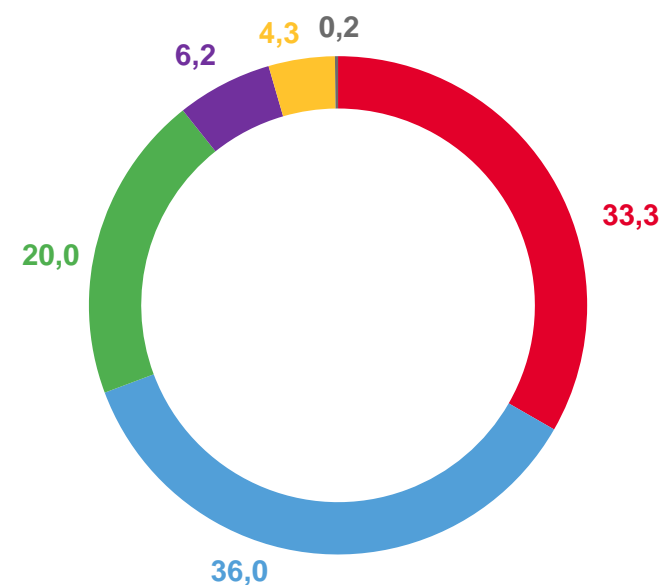
○ Пятые и более

○ Вторые

○ Четвертые

○ Неизвестно

2022



* Расхождение между суммой родившихся по очередности рождения и общим числом родившихся объясняется наличием детей, чей порядок рождения не указан





ЧИСЛО ЗАРЕГИСТРИРОВАННЫХ УМЕРШИХ

ЧЕЛОВЕК



2022 ГОД

январь - декабрь

9 887

Все население

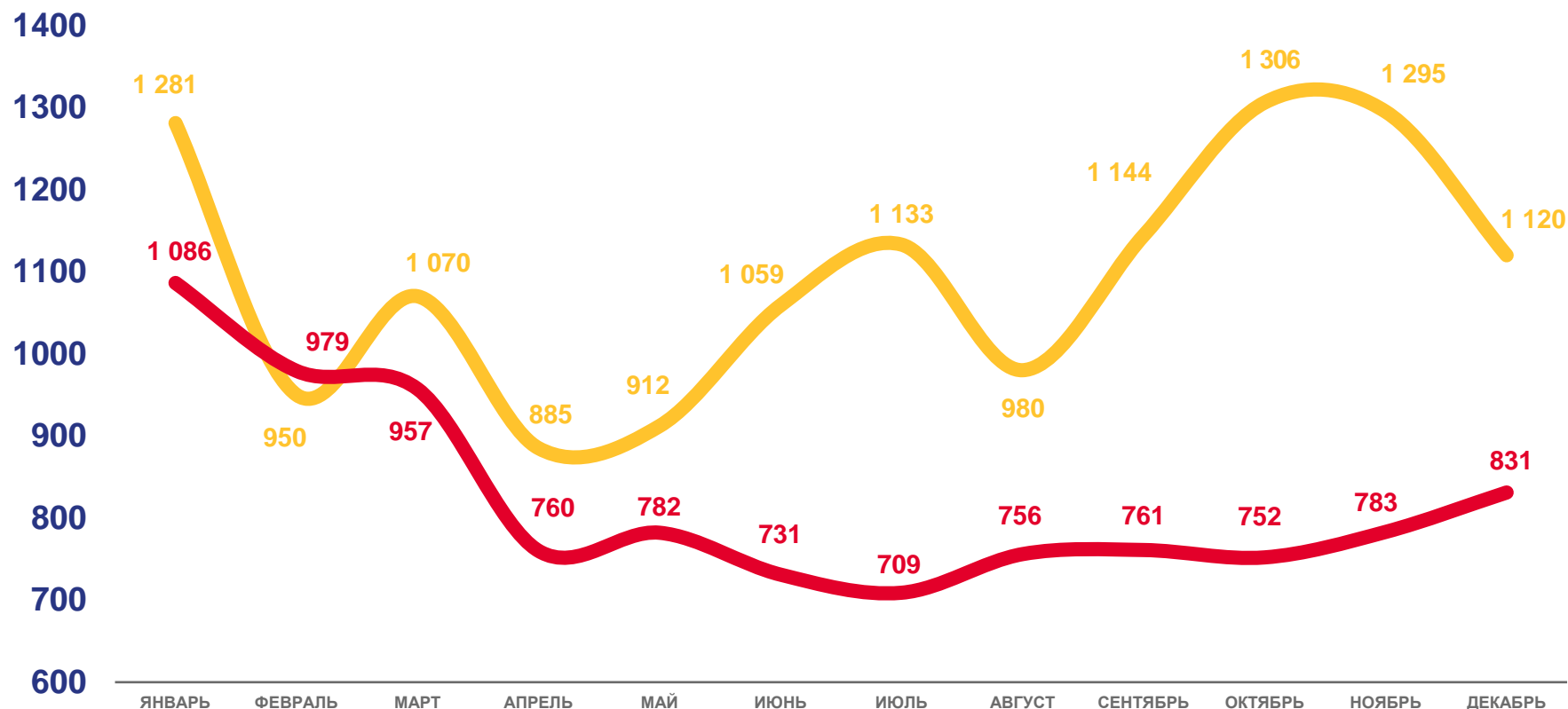
6 982

Городское население

-24,7%

Изменение

к январю - декабрю 2021 года



2021

2022



1000 чел.



КОЭФФИЦИЕНТ СМЕРТНОСТИ

НА 1000 ЧЕЛОВЕК НАСЕЛЕНИЯ



Муниципальные образования с наибольшими и наименьшими значениями показателя



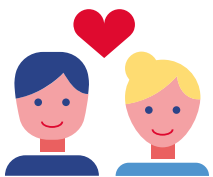
5 муниципальных образований
значение показателя
меньше, чем по области



17 муниципальных образований
значение показателя
больше, чем по области

● от 12,6 до 16,2
 ● от 16,2 до 18,2
 ● от 18,2 до 21,2
 ● от 21,2 до 23,7
 ● от 23,7 до 26,2





ЧИСЛО ЗАРЕГИСТРИРОВАННЫХ БРАКОВ

ЕДИНИЦ



2022 ГОД

январь - декабрь

4 207

Все население

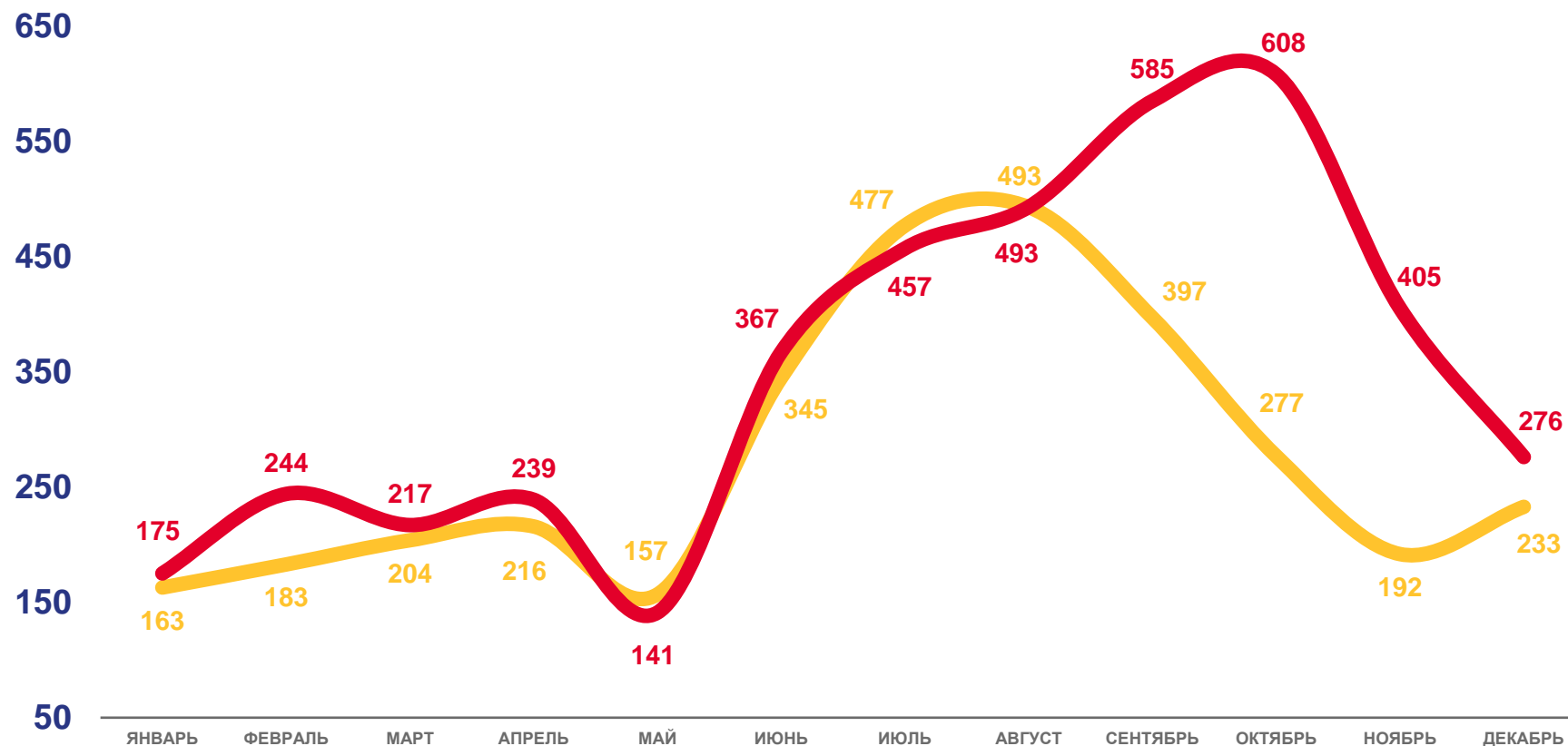
3 321

Городское население

26,1%

Изменение

к январю - декабрю 2021 года



2021

2022





КОЭФФИЦИЕНТ БРАЧНОСТИ

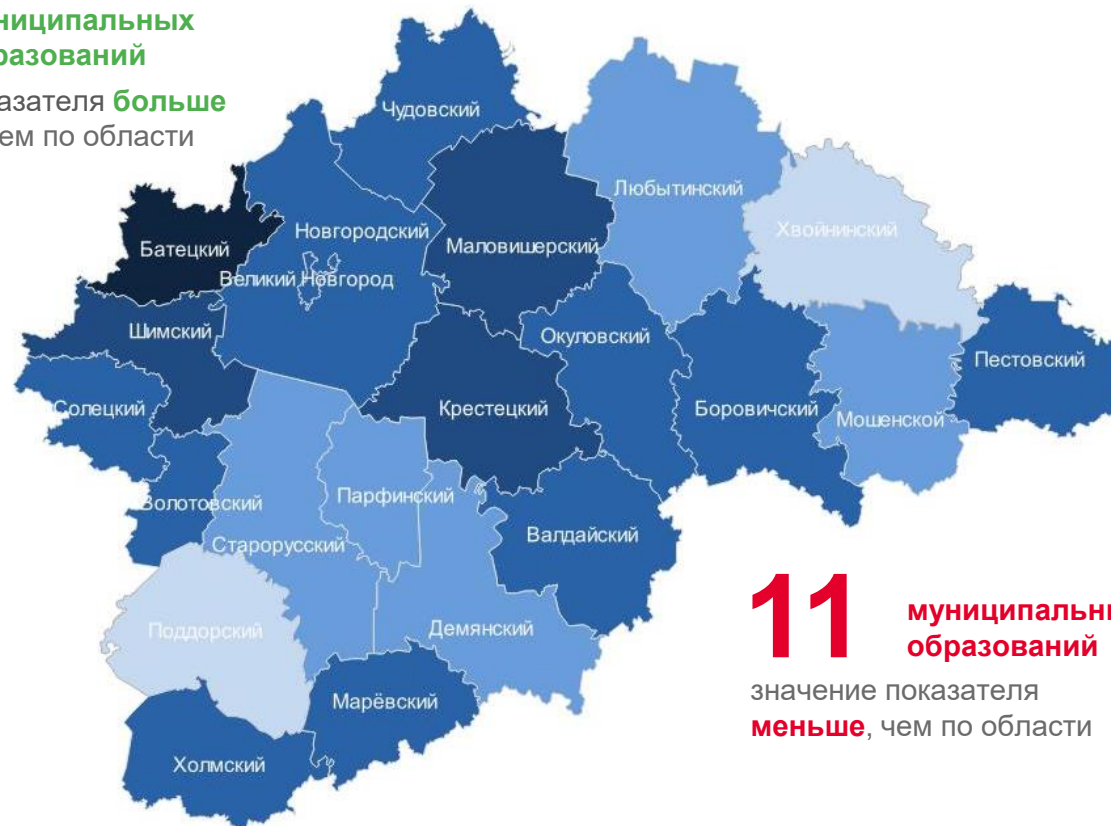
НА 1000 ЧЕЛОВЕК НАСЕЛЕНИЯ



Муниципальные образования с наибольшими и наименьшими значениями показателя



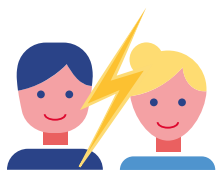
11 муниципальных образований
значение показателя **больше**
или **равно**, чем по области



11 муниципальных образований
значение показателя **меньше**, чем по области

● от 4,3 до 5,2 ● от 5,2 до 6,6 ● от 6,6 до 8,3 ● от 8,3 до 13,9 ● 13,9





ЧИСЛО ЗАРЕГИСТРИРОВАННЫХ РАЗВОДОВ

ЕДИНИЦ



2022 ГОД

январь - декабрь

2 920

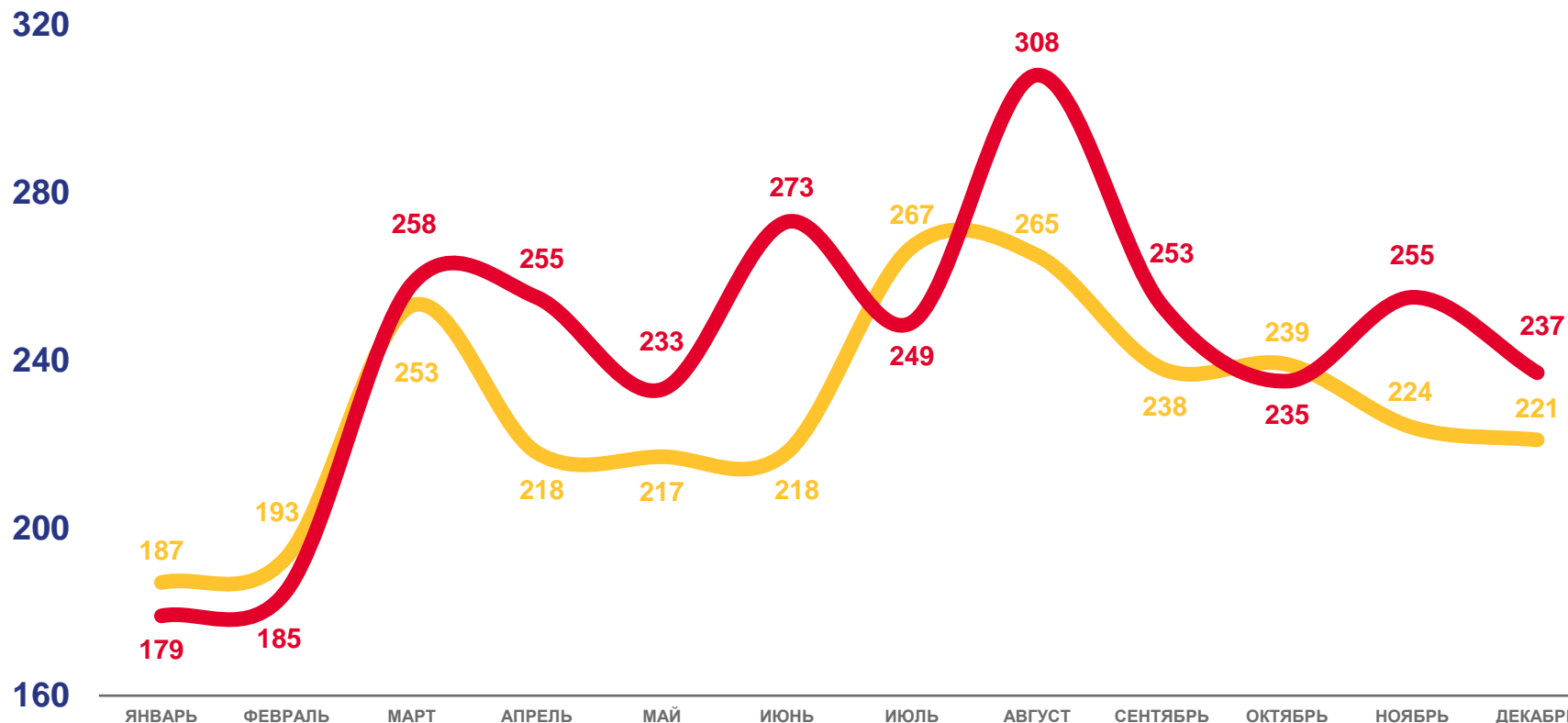
Все население

2 178

Городское население

6,6%

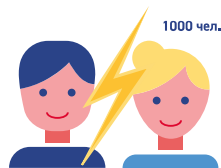
Изменение
к январю - декабрю 2021 года



2021

2022

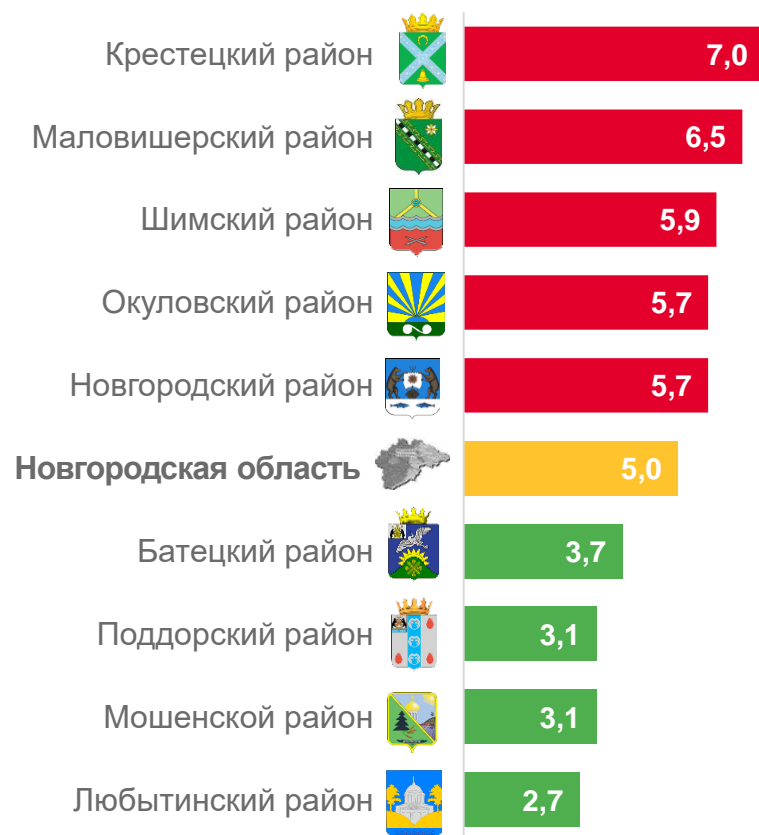




КОЭФФИЦИЕНТ РАЗВОДИМОСТИ НА 1000 ЧЕЛОВЕК НАСЕЛЕНИЯ



Муниципальные образования с наибольшими и наименьшими значениями показателя



12 муниципальных образований
значение показателя **меньше**
или **равно**, чем по области



10 муниципальных образований
значение показателя **больше**, чем по области

